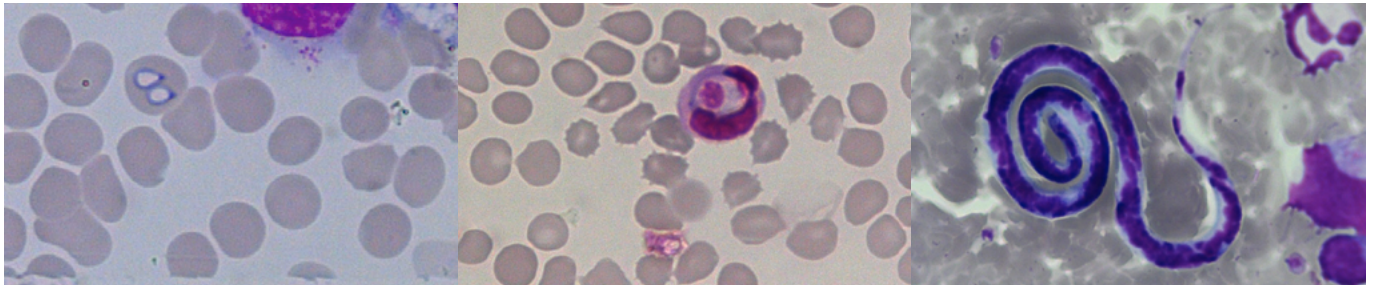




Reise- und Infektionsprofile

Antikörperdiagnostik bzw. direkter Erregernachweis mittels PCR



Reiseprofil Screening klein

(Süd-/Osteuropa)

- Babesia canis-Ak (IgG)
- Ehrlichia canis-Ak (IgG)
- Leishmanien-Ak (IgG)

Material:
0,5 ml Serum

Herzwurmscreening

- Dirofilara immitis-Ag
- Mikrofilarien-PCR

Material:
0,5 ml EDTA-Blut, 0,5 ml Serum

Leishmaniose-Profil

- Blutbild großes (inkl. Retis)
- Harnstoff
- Creatinin
- Eiweiß, gesamt
- Albumin
- Globuline, gesamt
- Eiweißelektrophorese
- Leishmanien-Ak (IgG)
- Urinsediment
- Eiweiß / Creatinin-Quotient

Material:
1 ml EDTA-Blut, 1 ml Serum,
2 Blutausstriche, 5 ml Urin

Reiseprofil Screening groß

(Süd-/Osteuropa)

- Babesia canis-Ak (IgG)
- Ehrlichia canis-Ak (IgG)
- Leishmanien-Ak (IgG)
- Dirofilara immitis-Ag
- Mikrofilarien-PCR
- Anaplasma spp-PCR
- Hepatozoon spp-PCR

Material:
1 ml EDTA-Blut,
1 ml Serum

Reiseprofil akut

(klinisch erkrankte Tiere)

- Ehrlichia canis-Ak (IgG)
- Leishmanien-Ak (IgG)
- Anaplasma spp-PCR
- Babesia spp-PCR

Material:
1 ml EDTA-Blut,
1 ml Serum

Reiseprofil Screening zentral

(Nord-/Zentraleuropa)

- Babesia canis-Ak (IgG)
- Borrelien-Ak (IgG)
- Anaplasma phagocytophilum-PCR
- Mikrofilarien-PCR

Material:
1 ml EDTA-Blut,
0,5 ml Serum

Reisekrankheiten Katze

- Dirofilaria immitis-Ag
- Leishmanien-Ak
- Babesia spp-PCR
- Hepatozoon spp-PCR
- Blutparasiten (Ausstrichpräparat)

Material:
1 ml EDTA-Blut, 2 ml Serum,
2 Blutausstriche

Haben Sie
Fragen?

06132 781-234

info@biocontrol.de

biocontrol.de